

FICHA TÉCNICA

CASA FÁCIL

SOLUCIÓN CONSTRUCTIVA EN ACERO

CASAFÁCIL
KIT DE ESTRUCTURA EN ACERO



CONSORCIO METALÚRGICO NACIONAL SAS



ACERO EN EVOLUCIÓN

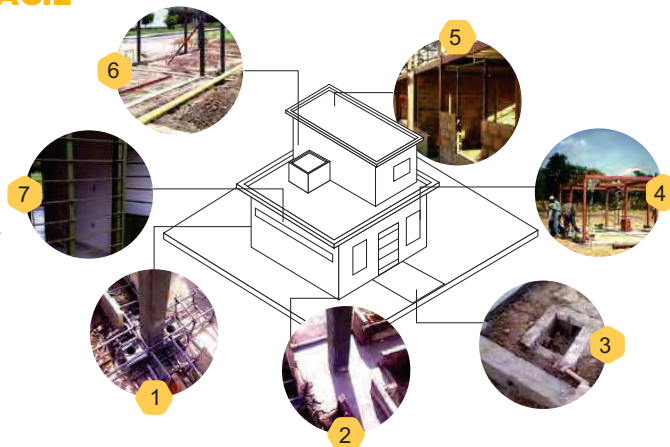
Es un sistema innovador de autoconstrucción pernado compuesto por columnas, vigas, cerchas, correas, cortavientos en acero estructural, que reemplaza la construcción convencional, **cumpliendo con la Norma Sismoresistente** y de muy fácil instalación.

VENTAJAS Y BENEFICIOS CASAFÁCIL®

- **RAPIDEZ:** la estructura puede ser montada y ensamblada en menos de un (1) día en obra.
- Diseñada bajo **Reglamento Colombiano de Construcción Sismo Resistente**.
- **SOSTENIBILIDAD:** sistema conformado con materiales reciclables y amigables con el medio ambiente.
- **RENTABILIDAD:** se reducen los procesos de posventa, mejorando los márgenes de rentabilidad.
- **FACILIDAD DE ENSAMBLE EN SITIO:** no requiere mano de obra especializada.
- **ESTRUCTURA PERNADA:** que permite fácilmente el montaje y desmontaje.
- **VERSATILIDAD:** sistema constructivo flexible y progresivo que puede implementar diferentes tipos de cerramientos.
- **VALOR AGREGADO:** incluyente con la comunidad y permite al usuario implementar futuras ampliaciones a su vivienda

PROCESO CONSTRUCTIVO CASA FÁCIL®

1. Realice su descapote y rellenos de mejoramiento de terreno, si los necesita, de acuerdo a los estudios de suelos.
2. La cimentación se realiza de manera tradicional con vigas, zapatas y placa en concreto, sobre una superficie descapotada cumpliendo con las especificaciones entregadas por Colmena.
3. Paralelamente realice sus cajas de inspección y desagües.
4. Luego instale la estructura metálica **CASA FÁCIL® COLMENA**, columnas, vigas, cerchas y correas.
5. Construya sus muros en bloque #4 o en sistema Dry wall de manera tradicional, asegurándose de colocar los refuerzos que amarran los muros a la estructura.
6. Coloque sus instalaciones hidráulicas, eléctricas y sanitarias de manera convencional.
7. Finalmente, coloque sus ventanas, puertas, aparatos de baño y cocina de manera tradicional.



www.tuboscolmena.com



Tel: (60+1) 724 4655 · PBX: (60+1) 728 0211 / 724 0171
Calle 45 A Sur N° 60 - 57 - Sevillana - Bogotá / Colombia